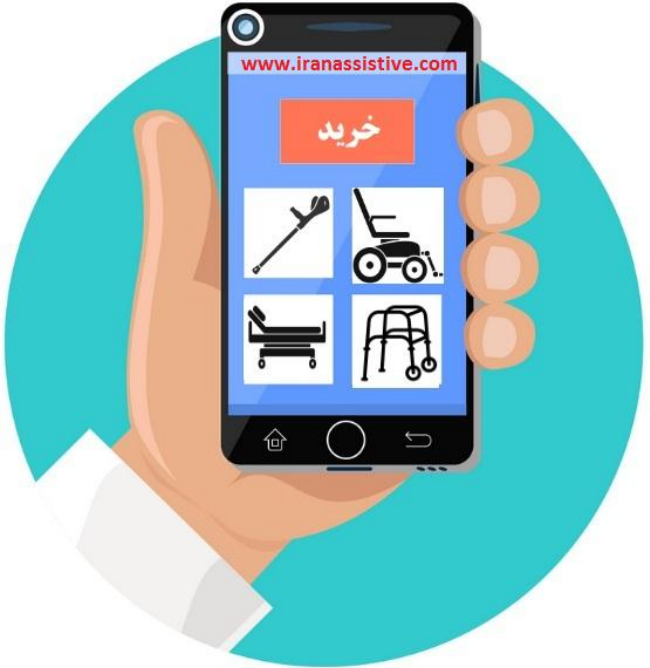




کلینیک فناوری های کمکی صدرا

[www.iranassistive.com](http://www.iranassistive.com)



ارزیابی کلینیکی آنلاین



فروش و ارائه خدمات آنلاین انواع ویلچر، تخت  
مراقبت، تشک زخم بستر، عصا، واکر و ...



تضمین کیفیت خدمات و تجهیزات توان بخشی



# یا من اسمه دوا و ذکره شفا

ای آنکه نامش دوا و یارش شفا است

خرید فناوری‌های کمکی مانند انواع ویلچر، تخت مراقبت و نگهداری، تشک ویژه زخم بستر، عصا، واکر، توالت فرنگی، بالابر بیمار و ... برای بیماران، معلولین، جانبازان و خانواده و مراقبین آنها و از سوی دیگر برای سازمان‌های متولی مانند شرکت‌های بیمه و نیز موسسه‌های نگهداری و مراقبت و سازمان‌های خیریه به‌عنوان یک چالش و مشکل جدی مطرح بوده است.

یافتن پاسخ برای پرسش‌های زیر گاهی برای بیماران و سازمان‌های متولی آنها بسیار دشوار می‌شود:

- چه نوع ویلچری برای پدر سالمند من مناسب است؟
- برای پیشگیری از زخم بستر کدام تشک زخم بستر را خریداری کنم؟
- مناسب‌ترین قیمت تخت برقی چقدر است؟
- برای کودک مبتلا به فلج مغزی چه وسایل توان‌بخشی لازم است؟
- چرا یک ویلچر در بازار قیمت‌های مختلف دارد؟
- آیا تهیه ویلچر برای این بیمار از نظر پزشکی ضرورت دارد؟
- آیا برای جابجایی بیمار از تخت به ویلچر وسیله مناسبی وجود دارد؟
- ...

آمار حوادث ناشی از تهیه ویلچر نامناسب یا نادرست بسیار زیاد است. استفاده نادرست از تشک زخم بستر می‌تواند موجب بدتر شدن زخم بستر شود. جابجایی نادرست بیمار از روی تخت به ویلچر و بالعکس، موجب کمردرد در مراقبین بیمار می‌شود و ...

کلینیک فناوری کمکی صدرا

[www.iranassistive.com](http://www.iranassistive.com)

پاسخگوی مشکلات بیماران، جانبازان و معلولین و سازمان‌های متولی در

خرید و خدمات پس از فروش تجهیزات توان‌بخشی و فناوری‌های کمکی



# ارزیابی بالینی، مهم‌ترین ضرورت

ارزیابی بالینی معلولین سالمندان و بیماران قبل از خرید تجهیزات توان‌بخشی و فناوری‌های کمکی مانند ویلچر، تخت مراقبت، عصا و ... توسط متخصص یک ضرورت است.

بسیاری از این عزیزان به عوارض ثانویه ناشی از یک وسیله توان‌بخشی نادرست مبتلا می‌شوند.



تصویر رادیولوژی از قفسه سینه کودک ۱۰ ساله مبتلا به فلج مغزی



تصویر رادیولوژی همان فرد در ۲۳ سالگی

از سویی دیگر در بسیاری از موارد می‌توان با استفاده از تجهیزات معمول و با هزینه کم، فعالیت موردنظر مانند حرکت را برای فرد امکان‌پذیر نمود.



کلینیک فناوری کمکی صدرا

[www.iranassistive.com](http://www.iranassistive.com)

اولین کلینیک بالینی ارائه‌دهنده

خدمات ارزیابی بالینی و

مشاوره تجهیزات توان‌بخشی در ایران

کلینیک فناوری‌های کمکی صدرایعنی:

آرامش بیمار و مراقبین او



بهترین انتخاب



از بین همه  
محصولات



از همه  
تولیدکنندگان  
داخلی و خارجی



مطابق نظر  
متخصص بالینی



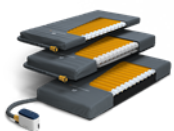
بر اساس نیاز بیمار



باقیمت واقعی و  
استقامت مالی



تحويل، تطابق  
دهی و آموزش  
استفاده



خدمات پس از  
تحويل



همراه با پیگیری  
خدمات



یعنی آرامش  
بیمار و مراقبین او



# تضمین کیفیت

## خدمات تجهیزات توان بخشی

- کلیه خدمات با ضمانت ۱۰۰٪ بازگشت وجه ارائه می شود.
- کلیه خدمات توسط و زیر نظر متخصصین بالینی مجرب که دوره های تخصصی را در داخل و خارج از کشور گذرانده اند ارائه می شود.
- بیمار، معلول و خانواده ایشان در مراحل ارزیابی و تصمیم گیری برای انتخاب فناوری کمکی مانند ویلچر، مشارکت کامل دارند.
- کلیه مراحل ارائه خدمات از مراجعه اولیه به صورت حضوری یا آنلاین تا مرحله تحویل و بعداز آن در این کلینیک در پرونده بیمار ثبت و مستندسازی می شود.
- کلیه محصولات مانند ویلچر، عصا، تخت و ... از تولیدکنندگان داخلی و خارجی معتبر تهیه و عرضه می شود. تضمین محصول توسط شرکت تولیدکننده و کلینیک فناوری های کمکی صدرا تضمین می شود.

**permobil**  
THE POWER OF MOBILITY

-Permobil Product Education for Powered Wheelchairs Diploma, 2003



Yes, you can.

-Training For Lightweight Standard Manual Wheelchairs, Active Wheelchairs, Power wheelchairs, Patient Lift, Invacare Poirier SAS, 2005

**ottobock.**

-Fabrication of Orthoses for lower Extremity, 1996  
-Training for positioning shells for foot, hand and Knee Orthoses in thermoplastic technique, Lower limb Orthoses in Carbon Fiber technique, 1999  
-Modern Technics of Orthosis & Prosthesis of Lower Limb



-Training for Fabrication of Prosthetics  
-Advanced Knee Prosthetics Joints, Endolite, 2005



-Training for e-fix, e-motion, scalamobil, viamobil, adventure, Alber, 2003



-Training for Fabrication of MayoElectric Hand



-Technical Information For Customer Service, MEYRA Wheelchairs and rehabilitation aids, 2002



-CE Making for Medical Devices, BSI Product Services



-Training for Thies VACU-Tec product, Thies Gesundheits, 2003

-Training for Thies VACU-Tec Positioning System and Additional Cushion, Thies Gesundheits, 2003



-Service Training for LAE, LCEV, Levo, 2002



-Training for Fabrication of Prosthetics



-Training for Fabrication of Prosthetics



-Biomechanical Approach for a Better Use of Prosthetic Feet and Kneec, PROTEOR, 2006



-Training for TF Applications, Ossur, 2006  
-Training for TF Applications, Ossur, 2006  
-Training for Fabrication of Prosthetics



-Training for LAPOC System leg, IMASEN Engineering Co. Japan, 2011

- Training for Fabrication of Advanced Knee Joints, 2010



-Training for Shein Orthopedic Shoe Techniques and diabetic shoe Fitting, 2011

## باشگاه مشتریان



حضور شما هموطن عزیز جانباز، معلول، سالمند یا بیمار را به جمع باشگاه مشتریان کلینیک فناوری‌های کمکی صدرا تبریک می‌گوییم.

برای ثبت‌نام در باشگاه مشتریان کلینیک فناوری‌های کمکی صدرا کافی است عدد ۱ را به شماره موبایل ۰۹۰۰۰۰۰۰۰۰ پیامک کنید. روابط عمومی کلینیک با شما تماس می‌گیرند.

### مزایای عضویت در باشگاه مشتریان:

- خدمات ارزیابی بالینی اولیه به صورت رایگان
- دریافت محتوای آموزشی مرتبط با فناوری‌های کمکی
- ارائه تسهیلات مالی جهت خرید تجهیزات توان بخشی با ارائه ضمانت‌های معتبر توسط مشتری
- اطلاع‌رسانی تخفیف‌ها و شرایط ویژه خرید تجهیزات توان بخشی
- اطلاع‌رسانی آخرین تکنولوژی‌های روز دنیا در حوزه تجهیزات توان بخشی
- دعوت به کارگاه‌ها و سمینارهای آموزشی و علمی کلینیک فناوری‌های کمکی صدرا





## خدمات به سازمان‌ها



خدمات تجهیزات توان بخشی از طریق سازمان‌های دولتی، نهادهای عمومی، شرکت‌های خصوصی و موسسه‌های خیریه برای جامعه تحت پوشش خود یا سایر گروه‌های آسیب‌پذیر جامعه به‌عنوان خدمات رفاهی یا مسئولیت اجتماعی، تأمین می‌شود.

کلینیک فناوری‌های کمکی صدرا، بسته‌ای مجزا از خدمات تجهیزات توان بخشی بر اساس شرایط اختصاصی هر یک از سازمان‌های فوق فراهم می‌نماید.

### روش‌های همکاری:

۱- ارجاع فردی: در این روش هر بیمار به‌صورت جداگانه به کلینیک معرفی می‌شود و پس از ارزیابی بالینی خدمات مورد نیاز او همراه با هزینه گزینه‌های ممکن به سازمان جهت تصمیم‌گیری و اعلام نظر به‌صورت مکتوب ارسال می‌شود.

۲- روش فعال: در این روش گروهی از جامعه تحت پوشش مانند سالمندان بازنشسته یا خانواده‌های دارای کودک معلول به‌صورت گروهی معرفی می‌شوند و کلینیک پس از ارزیابی بالینی ایشان، نیاز جامعه مورد نظر را به تجهیزات توان بخشی به سازمان مربوطه اعلام می‌نماید.

### مهم‌ترین مزایای همکاری سازمان‌ها با کلینیک:

- افزایش رضایتمندی جامعه هدف
- کاهش هزینه خدمات
- ارزیابی و تأیید بالینی نیاز به تجهیزات توان بخشی
- کاهش بار اداری در ارائه خدمات

## برخی از مشتریان ملی یا استانی



[www.iranassistive.com](http://www.iranassistive.com)

تهران، خیابان ملاصدرا، خیابان شیخ بهایی جنوبی، بن بست نصرتی، پلاک ۱

نمابر:

تلفن:

باشگاه مشتریان:

ایمیل:

